



世界の若手音楽家を育てる国際教育音楽祭

第27回 パシフィック・ミュージック・フェスティバル2016

Pacific Music Festival 2016 Sapporo



2016年 7月16日(土)~8月9日(火)

SAPPORO

札幌・函館・苫小牧・千歳・奈井江・東京で約40公演



芸術監督  
ワレリー・ゲルギエフ

©Marco Borggreve



首席指揮者  
ジョン・アクセルロッド

©Stefano Botessi



指揮者  
ダニエル・マツカワ



指揮者  
原田慶太楼

チケット  
好評発売中

PMF2016 メインスポンサー

MIZUHO  
みずほ証券

アイングループ

AEON 1%  
Club Foundation

KIRIN  
北海道キリンビバレッジ

三井不動産

YAMAHA





## 芸術監督 ワレリー・ゲルギエフ

Valery Gergiev, *Artistic Director*

# PMF 2016 Artists

PMFにはこれまでに首席指揮者として2004年、2006年に参加しており、PMFの第6代芸術監督として2シーズン目を迎える。

現在、世界でもっとも多忙を極める指揮者といわれ、芸術総監督をつとめるマリンスキー歌劇場管弦楽団や首席指揮者をつとめるミュンヘン・フィルハーモニー管弦楽団を率いてのワールドツアーのほか、ヨーロッパ、アメリカのオーケストラへの客演など精力的に活動している。連綿と続くロシアの偉大な音楽家たちの系譜に連なる指揮者。

### 首席指揮者

PMFコンダクティング・アカデミー教授

## ジョン・アクセルロッド

John Axelrod, *Principal Conductor*



©Stefano Botessi

16歳の時、アメリカ、ヒューストンでバーンスタインと出会い、その後、直接指揮の指導を受ける機会を得る。

近年英国ガーディアン紙のインタビューで「バーンスタインと学んだ月日は、音楽学校で勉強する3年間にも匹敵した」と振り返っており、その濃密な音楽体験は、その後数年クラシック音楽から離れた時期を経て、あらためて指揮者を目指す原点となったであろうことは想像に難くない。現在、スペイン王立セヴィリア交響楽団音楽監督ならびにミラノ・ジュゼッペ・ヴェルディ交響楽団首席客演指揮者をつとめている。

日本ではこれまでにNHK交響楽団や京都交響楽団を指揮しており、今後ますます活躍が期待される指揮者のひとりである。



### 指揮者

## ダニエル・マツカワ

Daniel Matsukawa, *Conductor*

PMF修了生であり、フィラデルフィア管弦楽団の首席ファゴット奏者としての演奏活動に加え、近年、指揮者としても活動している。PMF2016では、PMF創設者レナード・バーンスタインゆかりの作品を取り上げる「バーンスタイン・レガシー・コンサート」、そして札幌市内の小学6年生とPMFオーケストラが共演する「リンクアップ・コンサート」を指揮。

### ヴァイオリン

## レオニダス・カヴァコス

Leonidas Kavakos, *Violin*



©Marco Borggreve

21歳までにシベリウス、パガニーニ、ナウムバーグなど最難関といわれるヴァイオリン・コンクールで優勝。以降、古典から現代作品までの幅広いレパートリーを持ち、ヨーロッパやアメリカを中心に意欲的な演奏活動を行なっている現代最高のヴァイオリニストのひとりである。アテネの音楽一家出身で、名ヴァイオリン教師ジョーゼフ・ギンゴールドにも師事した。

その演奏は、卓越した技術、豊かな音楽性に裏づけられた他の追随を許さぬ格調の高さを備えており、ゲルギエフをはじめ、ラトル、ヤンソンスなど著名な指揮者からの信頼も厚く、これらの指揮者のもとウィーン・フィルハーモニー管弦楽団、ベルリン・フィルハーモニー管弦楽団、ロンドン交響楽団などと共演を重ねている。

PMF2016でゲルギエフ指揮、PMFオーケストラと共演するのはブラームスのヴァイオリン協奏曲。カヴァコスの演奏による異次元のブラームスは今会期必聴のプログラム。

使用楽器は1724年製のストラディヴァリウス「Abergavenny」。  
PMFには初めての参加。



### 指揮者

## 原田慶太楼

Keitaro Harada, *Conductor*

2011年にPMFコンダクティング・アカデミーに参加し、当時の芸術監督ファビオ・ルイジの指導を受けた。2015年からアメリカのメジャー・オーケストラであるシンシナティ交響楽団とシンシナティ・ポップス・オーケストラのアソシエイト・コンダクターに就任。現在はアメリカを活動拠点とし、アリゾナ・オペラ、そしてリッチモンド交響楽団のアソシエイト・コンダ

クターもつとめ、オペラやオーケストラ公演で活躍している。PMF2016では、音楽祭開幕の「オープニング・コンサート」でPMFオーケストラと共演する。

### ソプラノ

## 今野沙知恵

Sachie Konno, *Soprano*



PMFの25回目の開催を記念して2014年に上演したPMFステージオペラ「ナクソス島のアリアドネ」ではエコー役で出演し、同年、特別コンサート「バーンスタイン・メモリアル」や「リンクアップ・コンサート」にも出演したソプラノの今野沙知恵が、今シーズンはソリストとしてPMFオーケストラと共演。

演奏曲目は、マーラーの交響曲第4番、民謡集「少年の不思議の角笛」をもとに作られた角笛3部作（交響曲第2番、第3番、第4番）を締めくくるこの作品が表現する喜びに満ちた天国の世界を歌う。14年から1年間、文化庁在外派遣研修員としてニュルンベルク（ドイツ）に留学し、さらに磨きのかかった美声が期待される歌手。



## PMFヴォーカル・アカデミー教授 ガブリエッラ・トゥッチ

Gabriella Tucci, *Soprano*

イタリア・オペラ、中でもベルカントのレパートリーを得意として、多くの主演を演じた伝説のアリマドンナ。日本のオペラ史に大きな影響を与えたNHKイタリア歌劇団では、ヴェルディの歌劇「オテロ」のデズデモナ役、「リゴレット」のジルダ役などを演じ、オペラファンを魅了した。後進の指導も精力的に行い、マスタークラスやコンクールの審査等での来日も多数。



天羽明恵 (司会・ソプラノ)

超絶的なコロラトゥーラとリリックな声が内外で高い評価を得るソプラノ。PMFでは、2012年からPMF GALAコンサート、ピクニックコンサートに出演するとともに司会をつとめている。



©Akira Muto

### ■リンクアップ・コンサート 出演アーティスト

九嶋香奈枝 (司会・ソプラノ)

PMFでは、2013年からニューヨークのカーネギーホールでの教育プログラムをもとにしたリンクアップ・コンサートで司会をつとめている。



©Yoshinobu Fukaya/aura

穴澤彩佳 (ソプラノ)  
安田哲平 (テノール)  
岡元敦司 (バリトン)

### ■PMFオーケストラ・アカデミー教授陣

PMFの中心であるPMFオーケストラ・アカデミーの指導にあたる、ヨーロッパ、アメリカのメジャーオーケストラのコンサートマスター、各楽器の首席奏者を中心とする教授たち。

#### PMFヨーロッパ

ライナー・キュッヒル(ヴァイオリン) ウィーン・フィルハーモニー管弦楽団  
ダニエル・フロシャウアー(ヴァイオリン) ウィーン・フィルハーモニー管弦楽団  
ハンス・ペーター・オクセンホーファー(ヴィオラ) 前ウィーン・フィルハーモニー管弦楽団  
エディソン・パシュコ(チェロ) ウィーン・フィルハーモニー管弦楽団  
ミハエル・ブラーデラー(コントラバス) ウィーン・フィルハーモニー管弦楽団  
アンドレアス・ブラウ(フルート) 前ベルリン・フィルハーモニー管弦楽団  
ジョナサン・ケリー(オーボエ) ベルリン・フィルハーモニー管弦楽団  
アレクサンダー・バーダー(クラリネット) ベルリン・フィルハーモニー管弦楽団  
フォルカー・テスマン(ファゴット) ベルリン音楽大学ハンス・アイスラー 教授  
サラ・ウィリス(ホルン) ベルリン・フィルハーモニー管弦楽団  
タマーシュ・ヴェレンツェイ(トランペット) ベルリン・フィルハーモニー管弦楽団  
シュテファン・シュルツ(トロンボーン) ベルリン・フィルハーモニー管弦楽団  
ライナー・ゼーガス(ティンパニ) ベルリン・フィルハーモニー管弦楽団

#### PMFアメリカ

デイヴィッド・チャン(ヴァイオリン) メトロポリタン歌劇場管弦楽団  
スティーヴン・ローズ(ヴァイオリン) クリーヴランド管弦楽団  
ダニエル・フォスター(ヴィオラ) ワシントン・ナショナル交響楽団  
ラファエル・フィゲロア(チェロ) メトロポリタン歌劇場管弦楽団  
アレクサンダー・ハンナ(コントラバス) シカゴ交響楽団  
ティモシー・ハッチンズ(フルート) モントリオール交響楽団  
ネイサン・ヒューズ(オーボエ) メトロポリタン歌劇場管弦楽団  
スティーヴン・ウィリアムソン(クラリネット) シカゴ交響楽団  
ダニエル・マツカワ(ファゴット) フィラデルフィア管弦楽団  
ウィリアム・カバレロ(ホルン) ピッツバーグ交響楽団  
マーク J. イノウエ(トランペット) サンフランシスコ交響楽団  
デンソン・ポール・ポラード(トロンボーン) メトロポリタン歌劇場管弦楽団  
デイヴィッド・ハーバート(ティンパニ) シカゴ交響楽団  
安楽真理子\*(ハープ) メトロポリタン歌劇場管弦楽団

\*会期前半にPMFヨーロッパとともに参加

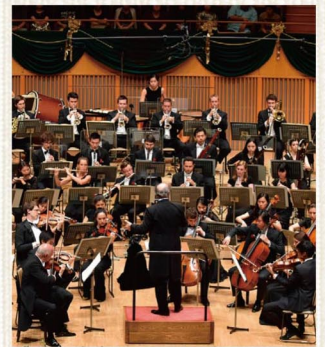


### ■PMFアカデミー

#### PMFオーケストラ

PMFオーケストラ・アカデミーに参加する若手音楽家90人で編成するオーケストラ。

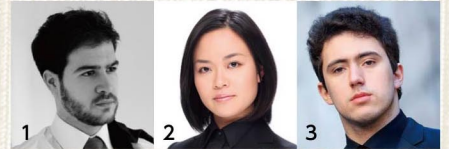
指揮者、教授陣から集中的に指導を受け、オーケストラや室内楽に取り組み、音楽祭期間中の様々なコンサートに出演する。国籍や言語もさまざまなメンバーがひとつのオーケストラとして音楽を奏する瞬間に生まれる一体感は、PMFの理想を表す至高のハーモニー。



#### PMFコンダクティング・アカデミー

首席指揮者のジョン・アクセルロッドから指導を受け、PMFオーケストラと共演する3人の若手指揮者。7月31日(日)のPMFオーケストラ演奏会<プログラムB>に出演。

1. ミゲル・カルデロン・ドミンゲス
2. 石崎真弥奈
3. アレクサンダー・プライアー



#### PMFヴォーカル・アカデミー

ガブリエッラ・トゥッチから指導を受け、PMF GALAコンサート、ピクニックコンサートのほかPMF近代美術館コンサートに出演する4人の若手声楽家。

1. サラ・バラッタ(ソプラノ)
2. ミャオ・イーファン(アルト)
3. 岸浪愛学(テノール)
4. ベンジャミン・マイエノベ(バリトン)



© L' Oiseleur Photographe

### ■PMFピアニスト

#### 佐久間晃子

マルタ・アルゲリッチの推薦を受け、2002年にPMFに出演。PMFピアニストとして、2014年以降2回目の参加。PMFオーケストラ・メンバーや教授陣と共演し室内楽の演奏会に出演する。



#### 岩淵慶子

PMFには昨年に続き2回目の参加。新国立劇場オペラ研修所でコレペティトゥアとして後進の指導にあたりヴォーカル・アカデミーのピアニストとして若手声楽家と共演する。



### ■PMF GALAコンサート/ピクニックコンサート出演 札幌大谷大学芸術学部音楽学科合唱団



# PMF2016 コンサートスケジュール

01 **7.16** 土 札幌芸術の森・野外ステージ  
開演 13:00

## PMF2016 オープニング・コンサート

原田慶太楼 (指揮)  
PMFヨーロッパ  
安楽真理子 (ハーブ/PMFアメリカ)  
PMFオーケストラ

パーンスタイン:「キャンディード」序曲  
ドビュッシー:交響詩「海」から 第2楽章  
ワーグナー:歌劇「さまよえるオランダ人」序曲  
ヴェルディ:歌劇「運命の力」序曲 ほか

**無料** ご自由に入場いただけます。(芝生エリア自由席)

07 **7.20** 水 札幌コンサートホール Kjtara 小ホール  
開演 18:30

## PMFもいわ山コンサート



PMFオーケストラ・メンバー

グリエール(プロト編):ヴァイオリンとコントラバスのための組曲  
ハイドン:弦楽四重奏曲 へ長調 作品20-5 ほか

**無料** 要整理券:7/1(金)から配布。中腹駅までの料金が別途かかります。お問い合わせ:札幌もいわ山ロープウェイ Tel: 011-561-8177

32 **7.23** 土 札幌コンサートホール Kjtara 小ホール  
開演 15:00

## PMFオーブンドア・コンサートII

ミハエル・ブラーデラー (コントラバス/PMFウィーン)  
安楽真理子 (ハーブ/PMFアメリカ)  
PMFオーケストラ・メンバー

バックス:フルート、ヴィオラとハーブのための悲歌三重奏曲  
シュルホフ:フルート、ヴィオラとコントラバスのための小協奏曲  
フランゼ:パロック風二重奏曲 ほか

**無料** ご自由に入場いただけます。

17 **7.26** 火 札幌市 清田区民センター  
開演 18:30

## PMFアンサンブル演奏会 清田区公演

PMFオーケストラ・メンバー  
佐久間晃子 (ピアノ)

パツハ:ヴァイオリンとオーボエのための協奏曲 八短調 BWV 1060R  
シュルホフ:フルート、ヴィオラとコントラバスのための小協奏曲  
ベートーヴェン:七重奏曲 変ホ長調 作品20 ほか

全席自由 500円/小・中・高生無料(要整理券)  
お問い合わせ:清田区地域振興課(平日のみ) Tel: 011-889-2024

21 **7.29** 金 札幌コンサートホール Kjtara 小ホール  
開演 14:00 Pコード: 288-624 Lコード: 19104

## PMFアメリカ演奏会

PMFアメリカ  
デイヴィッド・チャン (ヴァイオリン)  
アレクサンダー・ハンナ (コントラバス)  
スティーヴン・ウィリアムソン (クラリネット)  
ダニエル・マツカワ (ファゴット)  
デイヴィッド・ハーバート (ティンパニ) ほか  
佐久間晃子 (ピアノ)

ロドニー・ニュートン:3つのバス・ダンス(世界初演)  
クーツィール:トロンボーン、トロンボーンとピアノのための協奏曲  
シューベルト:八重奏曲 へ長調 D. 803 ほか

指定席 5,000円(学生1,000円割引)

02 **7.18** 月・祝 札幌市立札幌小学校  
開演 14:00

## PMFアンサンブル演奏会 ~第15回 地域ふれあいコンサート~

PMFオーケストラ・メンバー  
札幌市立東栄中学校吹奏楽部\*

ホルスト:木管五重奏曲 変イ長調 作品14  
レハール(鈴木英史編):喜歌劇「微笑みの国」セレクション\* ほか

**無料** 入場整理券配布中。お問い合わせ:東区伏古本町まちづくりセンター Tel: 011-784-5534

08 **7.20** 水 苫小牧市文化会館  
開演 18:30 Pコード: 293-954 Lコード: 13968

## PMFベルリン演奏会 苫小牧公演

PMFベルリン・メンバー  
アンドレアス・ブラウ(フルート)、ジョナサン・ケリー(オーボエ)  
サラ・ウィリス(ホルン)、タマーシュ・ヴェレンツェイ(トロンボーン)  
シュテファン・シュルツ(トロンボーン) ほか  
佐久間晃子 (ピアノ)

モーツァルト(シェファール編):歌劇「コジ・ファン・トゥッテ」によるハルモニウムジークから  
ピアソラ(シェファール編):「タンゴの歴史」から ほか

全席自由 大人2,500円(当日3,000円)  
学生500円(高校生以上) 小中学生無料(要入場整理券)  
お問い合わせ:苫小牧市教育委員会(平日のみ) Tel: 0144-32-6752

12 **7.23** 土 札幌コンサートホール Kjtara  
開演 17:00 Pコード: 288-623 Lコード: 19102

## PMFオーケストラ演奏会 <プログラムA>

ジョン・アクセルロッド (指揮)  
今野沙知恵 (ソプラノ)\*  
PMFヨーロッパ\*  
PMFオーケストラ

ワーグナー:歌劇「さまよえるオランダ人」序曲  
ドビュッシー:交響詩「海」  
マーラー:交響曲 第4番 卜長調\*

S席 5,000円 A席 4,000円 B席 3,000円 C席 2,000円  
(各席 学生1,000円割引)

18 **7.27** 水 札幌コンサートホール Kjtara  
開演 19:00 Pコード: 288-623 Lコード: 19103

## パーンスタイン・レガシー・コンサート

ダニエル・マツカワ (指揮)、PMFオーケストラ

ブラームス:大学祝典序曲 作品80  
バーバー:序曲「悪口学校」作品5  
コーブランド:エル・サロム・メヒコ  
ピゼー:歌劇「カルメン」第1組曲

パーンスタイン:「ウエストサイド・ストーリー」序曲  
パーンスタイン:オーケストラのためのディヴェルティメント  
パーンスタイン:「オン・ザ・タウン」から3つのダンス・エピソード

S席 4,000円 A席 3,000円 B席 2,000円 C席 1,000円  
(S、A、B席 学生1,000円割引 C席 学生500円割引)

34 **7.30** 土 札幌コンサートホール Kjtara 小ホール  
開演 15:00

## PMFオーブンドア・コンサートIII

PMFオーケストラ・メンバー  
佐久間晃子 (ピアノ)

パツハ:ヴァイオリンとオーボエのための協奏曲 八短調 BWV 1060R  
モーツァルト:弦楽四重奏曲 第16番 変ホ長調 K. 428  
グリムカ:悲愴三重奏曲 二短調

**無料** ご自由に入場いただけます。

03 **7.18** 月・祝 札幌コンサートホール Kjtara 小ホール  
開演 14:00

## PMFウィーン弦楽四重奏演奏会

PMFウィーン  
ライナー・キュッヒル (ヴァイオリン)  
ダニエル・フロシャウアー (ヴァイオリン)  
ハンス・ペーター・オクセンホーファー (ヴィオラ)  
エディンソン・パシュコ (チェロ)

ハイドン:弦楽四重奏曲 へ長調 作品77-2「雲がゆくまで待とう」  
シューベルト:弦楽四重奏曲 第9番 卜短調 D. 173  
シューベルト:弦楽四重奏曲 第12番 八短調「四重奏断章」D. 703  
ショスタコーヴィチ:弦楽四重奏曲 第8番 八短調 作品110

指定席 5,000円(学生1,000円割引) **※前売券完売**

09 **7.20** 水 札幌コンサートホール Kjtara 小ホール  
開演 19:00

## PMFウィーン弦楽四重奏演奏会

PMFウィーン  
ライナー・キュッヒル (ヴァイオリン)  
ダニエル・フロシャウアー (ヴァイオリン)  
ハンス・ペーター・オクセンホーファー (ヴィオラ)  
エディンソン・パシュコ (チェロ)

ハイドン:弦楽四重奏曲 へ長調 作品77-2「雲がゆくまで待とう」  
シューベルト:弦楽四重奏曲 第9番 卜短調 D. 173  
シューベルト:弦楽四重奏曲 第12番 八短調「四重奏断章」D. 703  
ショスタコーヴィチ:弦楽四重奏曲 第8番 八短調 作品110

指定席 5,000円(学生1,000円割引) **※前売券完売**

13 **7.24** 日 札幌コンサートホール Kjtara  
開演 14:00 Pコード: 288-623 Lコード: 19102

## PMFオーケストラ演奏会 <プログラムA>

ジョン・アクセルロッド (指揮)  
今野沙知恵 (ソプラノ)\*  
PMFヨーロッパ\*  
PMFオーケストラ

ワーグナー:歌劇「さまよえるオランダ人」序曲  
ドビュッシー:交響詩「海」  
マーラー:交響曲 第4番 卜長調\*

S席 5,000円 A席 4,000円 B席 3,000円 C席 2,000円  
(各席 学生1,000円割引)

19 **7.28** 木 札幌コンサートホール Kjtara  
開演 14:00

## PMF吹奏楽セミナー

札幌市立厚別北中学校吹奏楽部  
北星学園女子中学高等学校吹奏楽部  
PMFアメリカ・メンバー  
スティーヴン・ウィリアムソン (クラリネット)  
マーク J. イノウエ (トロンボーン)  
デンゾン・ポール・ボラード (トロンボーン)

演奏曲目は当日発表します。  
※PMFアメリカ・メンバーが吹奏楽部の指導を行なうプログラムです。通常のコンサートとは異なりますので、あらかじめご了承ください。

**無料** ご自由に入場いただけます。(指定ブロック内自由席)

23 **7.30** 土 札幌コンサートホール Kjtara  
開演 17:00 Pコード: 288-623 Lコード: 19105

## PMFオーケストラ演奏会 <プログラムB>

ジョン・アクセルロッド (指揮)  
PMFアメリカ  
PMFオーケストラ

ベートーヴェン:「レオノレ」序曲 第3番 作品72b  
メンデルスゾーン:序曲「静かな海と楽しい航海」作品27  
ムソルグスキー:交響詩「はげ山の一夜」(原曲版)  
ブラームス:交響曲 第4番 ホ短調 作品98

S席 5,000円 A席 4,000円 B席 3,000円 C席 2,000円  
(各席 学生1,000円割引)



04 **7.19** 火  
開演 18:00  
札幌市北3条広場 "アカプラ"

## PMFアカプラ・コンサート



PMFオーケストラ・メンバー  
.....  
ダンツィ：木管五重奏曲 ト短調 作品56-2 ほか

**無料** ご自由に入場いただけます。

05 **7.20** 水  
開演 14:00  
札幌コンサートホール Kijtara

## PMF2016 リンクアップ・コンサート

札幌市立小学校8校の6年生、ダニエル・マツカワ(指揮)  
九嶋香奈枝(司会・ソプラノ)、穴澤彩佳(ソプラノ)  
安田哲平(テノール)、岡元敦司(バリトン)、PMFオーケストラ

トーマス・キャパニス: Come to Play  
プリテン: 青少年のための管弦楽入門  
岡野真一: ふるさと ほか  
\*小学生が学校での授業で学んだメロディをオーケストラと共演します。  
通常のコンサートとは異なりますので、あらかじめご了承ください。

**無料** ご自由に入場いただけます。(指定ブロック内自由席)

06 **7.20** 水  
開演 18:00  
札幌駅前通地下歩行空間  
北3条交差点広場

## PMF街かどライブ



PMF修了生  
.....  
演奏曲目は当日発表します。

**無料** ご自由に入場いただけます。

31 **7.21** 木  
開演 14:00  
札幌コンサートホール Kijtara  
小ホール


## PMFオーブンドア・コンサートI

PMFオーケストラ・メンバー  
.....  
シュポア: 2台のヴァイオリンのための二重奏曲  
イ長調 作品9-2  
グリエール(プロト編): ヴァイオリンとコントラバス  
のための組曲

**無料** ご自由に入場いただけます。

10 **7.22** 金  
開演 12:25  
札幌市役所 1階ロビー

## 第438回 市民ロビーコンサート



ミハエル・ブラーデラー  
(コントラバス/PMFウィーン)  
安楽真理子  
(ハーブ/PMFアメリカ)

フランセ: バロック風二重奏曲から ほか

**無料** ご自由に入場いただけます。

11 **7.22** 金  
開演 19:00  
札幌コンサートホール Kijtara  
小ホール

## PMFベルリン演奏会


PMFベルリン・メンバー  
アンドレアス・ブラウ(フルート)、ジョナサン・ケリー(オーボエ)  
サラ・ウィリス(ホルン)、タマーシュ・ヴェレンツェイ(トランペット)  
シュテファン・シュルツ(トロンボーン) ほか  
佐久間晃子(ピアノ)

モーツァルト(シェーファー編): 歌劇「コジ・ファン・トゥッテ」に  
よるハルモニウム・グループから  
ピアノ(シェーファー編): 「タンゴの歴史」から ほか

指定席 5,000円(学生1,000円割引) **※前売券完売**

14 **7.25** 月  
開演 19:00  
札幌市時計台ホール

## PMF時計台コンサート



PMFオーケストラ・メンバー  
.....  
モーツァルト: セレナード 第13番 ト長調 K. 525  
「アイネ・クライネ・ナハトムジーク」  
ベートーヴェン: 弦楽四重奏曲 第1番 へ長調 作品18-1 ほか

**無料** 定員150人 ※18:30開場。定員になり次第、入場を締め切ります。ご本人以外のお席はお取り置きできませんので、ご了承ください。

15 **7.26** 火  
開演 17:30  
さっぽろ地下街 オーロラタウン  
オーロラプラザ

## PMF×さっぽろ地下街 PMFオーロラプラザ・コンサートI



PMFオーケストラ・メンバー  
.....  
ロッシェニ: 弦楽のためのソナタ 第3番 八長調 ほか

**無料** ご自由に入場いただけます。

16 **7.26** 火  
開演 18:00  
札幌 赤れんが テラス  
2階アトリウムテラス

## PMF「赤れんが テラス」コンサート



PMFオーケストラ・メンバー  
.....  
メンデルスゾーン: 弦楽四重奏曲 第3番 二長調 作品44-1

**無料** ご自由に入場いただけます。

22 **7.28** 木  
開演 18:00  
さっぽろ地下街 オーロラタウン  
オーロラプラザ

## PMF×さっぽろ地下街 PMFオーロラプラザ・コンサートII

※当初発表から日程が変更となりました。

PMFオーケストラ・メンバー  
.....  
ダンツィ: 木管五重奏曲 ト短調 作品56-2 ほか

**無料** ご自由に入場いただけます。

20 **7.28** 木  
開演 18:30  
奈井江町文化ホール  
Lコード: 11456

## PMFアンサンブル演奏会 奈井江公演

PMFオーケストラ・メンバー  
PMFアメリカ・メンバー  
ティモシー・ハッチェズ(フルート)  
ネイサン・ヒューズ(オーボエ)  
佐久間晃子(ピアノ)

テレマン: 4台のヴァイオリンのための 協奏曲 TWV 40: 203  
グリーンカ: 悲愴三重奏曲 二短調  
メンデルスゾーン: 弦楽四重奏曲 第3番 二長調 作品44-1 ほか

全席自由 大人 2,000円(当日 2,500円)  
高校生以下 700円(当日 900円) ※親子、団体割引あり。  
お問い合わせ: 奈井江町教育委員会 Tel: 0125-65-5311

33 **7.28** 木  
開演 18:30  
豊平館 (中島公園内)

## PMF豊平館コンサート



PMFオーケストラ・メンバー  
.....  
モーツァルト: 弦楽四重奏曲 第16番 変ホ長調 K. 428  
オンスロウ: 弦楽五重奏曲 第19番 八短調 作品44

**無料** 定員100人 ※18:00開場。定員になり次第、入場を締め切ります。ご本人以外のお席はお取り置きできませんので、ご了承ください。

24 **7.31** 日  
開演 14:00  
札幌コンサートホール Kijtara  
Pコード: 288-623  
Lコード: 19105

## PMFオーケストラ演奏会 <プログラムB>

ジョン・アクセルロッド(指揮)  
PMFコンダクティング・アカデミー(指揮)\*  
PMFアメリカ\*\*  
PMFオーケストラ

ベートーヴェン: 「レオノーレ」序曲 第3番 作品72b\*  
メンデルスゾーン: 序曲「静かな海と楽しい航海」作品27\*  
ムソルグスキー: 交響詩「はげ山の一夜」(原曲版)\*  
ブラームス: 交響曲 第4番 ホ短調 作品98\*\*

S席 3,000円 A席 2,000円 B席 1,000円  
(S, A席 学生1,000円割引, B席 学生500円割引)

25 **8.4** 木  
開演 14:00  
北海道立近代美術館  
1階ホール

## PMF近代美術館コンサート



PMFヴォーカル・アカデミー・メンバー  
岩淵慶子(ピアノ)

演奏曲目は当日発表します。

**無料** ご自由に入場いただけます。

26 **8.4** 木  
開演 19:00  
北ガス文化ホール  
千歳市民文化センター 大ホール

## PMFオーケストラ 千歳公演 <プログラムC>

ワレリー・ゲルギエフ(指揮)  
PMFアメリカ\*  
PMFオーケストラ

メンデルスゾーン: 交響曲 第4番 イ長調 作品90「イタリア」  
ショスタコーヴィチ: 交響曲 第8番 八短調 作品65\*

全席指定 一般: S席 6,000円 A席 5,000円  
(各席 高校生以下1,000円割引)  
お問い合わせ: 千歳音楽協会 野村 Tel: 0123-28-1554



※やむを得ない事情により、開演時間、出演者、曲目等が変更になる場合がございますので、予めご了承ください。  
※チケット料金は税込金額です。

35 **8.6** 土  
開演 13:00

札幌コンサートホール *Kjtara*  
小ホール

### PMF GALA プレコンサート

PMFオーケストラ・メンバー

ロッシニ：弦楽のためのソナタ 第3番 八長調  
ミハエル・ハイドン：四重奏曲 八長調 MH600  
ベートーヴェン：弦楽四重奏曲 第1番 八長調 作品18-1

**無料** ご自由に入場いただけます。

27 **8.6** 土  
開演 15:00


札幌コンサートホール *Kjtara*

### PMF GALAコンサート

天羽明恵 (司会・ソプラノ)  
ワレリー・ゲルギエフ (指揮)  
レオニダス・カヴァコス (ヴァイオリン)  
PMFアメリカ  
PMFオーケストラ  
PMFヴォーカル・アカデミー・メンバー  
札幌大谷大学芸術学部音楽学科合唱団 ほか

第1部 15:00～  
プッチーニ：歌劇『ラ・ボエーム』からムゼッタのワルツ  
「私が街を歩けば」  
シューベルト：八重奏曲 へ長調 D. 803から  
ホルスト(田中カレン編)：PMF賛歌～ジュピター～ ほか

第2部 17:00～(予定)  
PMFオーケストラ<プログラムC>  
メンデルスゾーン：交響曲 第4番 長調 作品90「イタリア」  
ブラームス：ヴァイオリン協奏曲 二長調 作品77  
ショスタコーヴィチ：交響曲 第8番 八短調 作品65



S席 8,000円 A席 6,000円 B席 5,000円 C席 4,000円  
(各席 学生1,000円割引) **※前売券完売**

28 **8.7** 日  
開演 12:00

札幌芸術の森・野外ステージ  
Pコード：288-625  
Lコード：19107

### ピクニックコンサート ＜レナード・パーンスタイン・メモリアル・コンサート＞

天羽明恵 (司会・ソプラノ)  
ワレリー・ゲルギエフ (指揮)  
レオニダス・カヴァコス (ヴァイオリン)  
PMFアメリカ  
PMFオーケストラ  
PMFヴォーカル・アカデミー・メンバー  
札幌大谷大学芸術学部音楽学科合唱団 ほか

第1部 12:00～  
プッチーニ：歌劇『ラ・ボエーム』からムゼッタのワルツ  
「私が街を歩けば」  
ベートーヴェン：七重奏曲 変ホ長調 作品20から  
ホルスト(田中カレン編)：PMF賛歌～ジュピター～ ほか

第2部 15:30～(予定)  
PMFオーケストラ<プログラムC>  
メンデルスゾーン：交響曲 第4番 長調 作品90「イタリア」  
ブラームス：ヴァイオリン協奏曲 二長調 作品77  
ショスタコーヴィチ：交響曲 第8番 八短調 作品65



椅子自由席 4,000円 芝生自由席 2,000円  
(各席 学生1,000円割引) 中学生以下芝生席無料  
※テント、パラソル等をご使用の際は、周りのお客様の観賞の妨げにならないようご注意ください。

29 **8.8** 月  
開演 18:30

函館市民会館 大ホール

### PMFオーケストラ 函館公演 ＜プログラムC＞

ワレリー・ゲルギエフ (指揮)  
PMFオーケストラ

メンデルスゾーン：交響曲 第4番 長調 作品90「イタリア」  
ショスタコーヴィチ：交響曲 第8番 八短調 作品65

SS席 8,000円 S席 7,000円 B席 4,000円  
(各席 学生1,000円割引)  
お問い合わせ：はこだて音楽鑑賞協会 Tel: 0138-32-1773

30 **8.9** 火  
開演 19:00

サントリーホール  
Pコード：288-638  
Lコード：34980

### PMFオーケストラ 東京公演 ＜プログラムC＞

ワレリー・ゲルギエフ (指揮)  
レオニダス・カヴァコス (ヴァイオリン)  
PMFオーケストラ

メンデルスゾーン：交響曲 第4番 長調 作品90「イタリア」  
ブラームス：ヴァイオリン協奏曲 二長調 作品77  
ショスタコーヴィチ：交響曲 第8番 八短調 作品65

S席 9,000円 A席 7,000円 B席 6,000円 C席 5,000円  
(各席 学生1,000円割引)  
お問い合わせ：チケットスペース Tel: 03-3234-9999


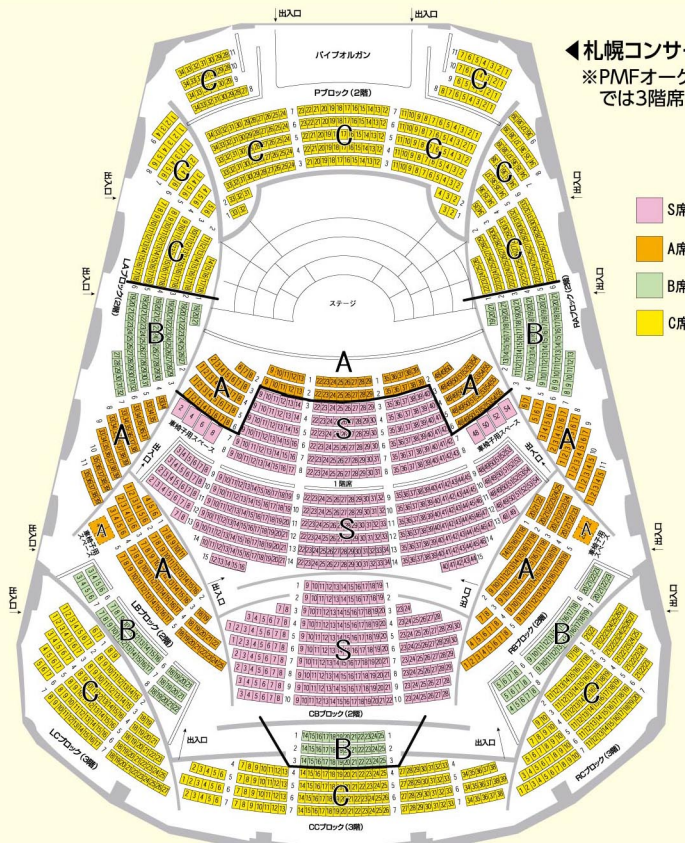
## PMFオンラインサービス (インターネット予約)のご案内

### PMFオンラインサービスの特長

- ポイント1** 座席を選択できます。
- ポイント2** 購入枚数の制限はありません。
- ポイント3** チケットのご購入が10,000円以上で送料無料でとなります。
- ポイント4** カード決済とコンビニ払いが可能です。
- ポイント5** 月刊メール配信サービス「PMF MUSIC PARTNER」が届きます。

### PMF MUSIC PARTNER

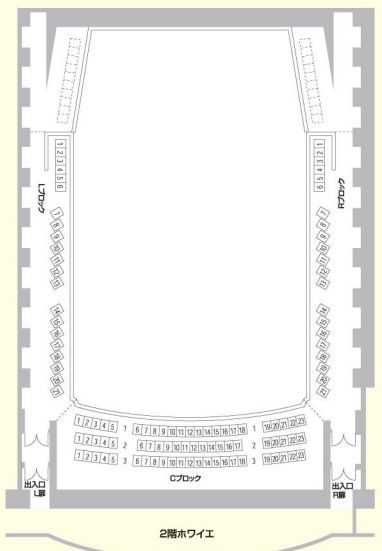
PMFの最新情報と魅力をお届けする月刊メール配信サービスです。公式サイトのトップページからご登録いただけます。

◀札幌コンサートホール *Kjtara* (大ホール)  
※PMFオーケストラ演奏会<プログラムB>(7月31日(日))では3階席は使用いたしません。



▼札幌コンサートホール *Kjtara* (小ホール)





# PMF教育セミナー

## ジョン・アクセルロッドに聞く 指揮者への道のり ~バーンスタインからの教え~

言語：英語（日本語通訳あり）

PMF2016首席指揮者のジョン・アクセルロッドにプロの指揮者になるまでの道のり、10代で出会い指揮の教えを受けたバーンスタインとのエピソードなど、自身が受けた音楽教育についてお聞きします。

聞き手：吉原真里（ハワイ大学アメリカ研究学部教授）



©Stefano Botessi

**日時** / 7月24日（日）17:00~17:50（予定）  
**会場** / 札幌コンサートホール *Kjtara* 小ホール  
**参加料**（税込） /  
 一般：500円 [当日払い]  
 大学生以下：無料 [当日学生証をご提示ください]  
**定員** / 100人 ※定員に満たない場合は当日受付もを行います

**受付場所・時間** / 札幌コンサートホール *Kjtara* 小ホール入口 16:30~  
**お申し込み** /  
 PMF公式ウェブサイト「教育セミナー申し込みフォーム」、またはお電話でお申し込みください。

このセミナーは北海道大学の「Hokkaido サマー・インスティテュート2016」のプログラムと連携して開催します。同プログラムは世界の第一線で活躍する研究者と、北海道大学の教員が協働し、多数の授業を提供する教育事業です。

## PMF2016 オープンリハーサル

PMF2016 期間中に行なわれるオーケストラ・アカデミー、コンダクティング・アカデミー、ヴォーカル・アカデミーの指導を公開します。

料金（税込） / 1日につき 一般 2,000円（1日通し券） 音楽教育関係及び学生 無料（当日受付で身分証や学生証をご提示ください）  
 当日会場で着順に受け付け、定員（各日 100人）になり次第、締め切らせていただきます。参加資格など詳細は、公式ウェブサイトをご覧ください。

### 【オーケストラ・アカデミー】

会場：札幌コンサートホール *Kjtara*

#### プログラム A

- 7月19日（火） 9:30-12:15（受付時間 9:00-9:25）
  - 7月23日（土） 12:00-14:00（受付時間 11:30-11:55）
- #### プログラム B（一部コンダクティング・アカデミー指揮）
- 7月25日（月） 10:00-12:45（受付時間 9:30-9:55）
  - 7月27日（水） 10:00-12:45（受付時間 9:30-9:55）
  - 7月28日（木） 9:30-12:15（受付時間 9:00-9:25）
  - 7月30日（土） 10:00-12:30（受付時間 9:30-9:55）

### バーンスタイン・レガシー・コンサート

- 7月22日（金） 10:00-12:45（受付時間 9:30-9:55）
- 7月25日（月） 14:00-16:45（受付時間 13:30-13:55）

### 【コンダクティング・アカデミー】

- 会場：札幌コンサートホール *Kjtara* 小ホール
- 7月26日（火） 14:00-16:30（受付時間 13:30-13:55）
  - 7月27日（水） 14:00-16:30（受付時間 13:30-13:55）
- ※演奏は2台のピアノで行います。

### 【ヴォーカル・アカデミー】

- 会場：札幌コンサートホール *Kjtara* 小ホール
- 8月2日（火） 13:00-16:00（受付時間 12:30以降随時受付）

オリハーサルスケジュールは、直前に中止、または変更となる場合がございますので、来場前に公式ウェブサイトで最新情報をご確認ください。

## PMF2016 札幌公演 プレイガイド情報

プレイガイド	営業時間	電話番号/URL	備考
<b>PMF組織委員会事務局窓口</b> （札幌市中央区南2条1-1-14 住友生命札幌中央ビル1F）	9:00~17:30【土日祝休】	インターネットでのご購入 「PMFオンラインサービス」 <a href="http://yyk1.ka-ruku.com/pmf-t/">http://yyk1.ka-ruku.com/pmf-t/</a> ※毎日午前3:00~4:00はメンテナンスのため受付中止	電話予約はPMF2016フレンズ会員のみにお受けします。
チケットぴあ札幌市内チケットぴあ店舗 セブン-イレブン ※全国の店舗にてご利用いただけます。 サークルK・サンクス ※全国の店舗にてご利用いただけます。	ちけっとぽーと札幌店（札幌市中央区南1西3 札幌ハルコB2F）	10:00~20:00【チケット販売期間中無休】	電話予約（音声自動応答予約） 0570-02-9999 24時間 お問い合わせ ※予約不可 0570-02-9111 24時間（オペレーター対応は10:00~18:00） インターネットでのご購入 <a href="http://pia.jp/t/">http://pia.jp/t/</a> （パソコン・携帯電話共通） ※一部携帯電話、PHS、IP電話からはご利用いただけません。また、発信番号非通知はお受けできません。 ※火・水曜の2:30~5:30はシステムメンテナンスのため受付休止
	道新プレイガイド（札幌市中央区大通西3 道新ビル1F）	10:00~18:00【不定休】	
	新さっぽろアークシテデュオプレイガイド（札幌市厚別区厚別中央2-5）	10:00~19:45【無休】	
	コーチャンフォー美しが丘店 2F（札幌市清田区美しが丘1-5）	10:00~20:00【無休】	
	コーチャンフォーモリタウン大橋店（札幌市豊平区中の島1-13）	10:00~20:00【無休】	
	コーチャンフォー新川通り店（札幌市北区新川3-18）	10:00~20:00【無休】	
玉光堂バセオ店（札幌市北区北6西2 JRタワー-PASEO EAST B1F）	10:00~20:00【無休】		
ローソンミニストップ ※全国の店舗にてご利用いただけます。 大丸プレイガイド（札幌市中央区南1西3 大丸藤井セントラル1F）	各店舗の営業時間	オペレーター予約 0570-000-407（クラシック専用ダイヤル）10:00~20:00 電話予約（北海道）0570-084-001【24時間】 ※電話でお申し込みの場合は、Lコード番号が必要です。 お問い合わせ（全国）0570-000-777 10:00~20:00（無休）※一部携帯電話、PHS、IP電話からはご利用いただけません。 インターネットでのご購入 <a href="http://l-tike.com/">http://l-tike.com/</a>	電話やインターネットで予約済み、決済済みのチケット5枚が取得可能です。店内の「マルチコピー機」をご利用ください。インターネット上の「払込票」画面を印刷するか、払込票番号（13ケタ）をメモしてレジまでお持ちいただけます。 店舗でお申し込みの場合は「Loppi」をご利用ください。店頭購入時チケット発券の際、チケット1枚あたり1108円（税込）の発券手数料が必要となります。
	月~土10:00~19:30（日・祝~19:00）【無休】	予約・お問い合わせ 011-520-1234（10:00~18:00、休館日を除く） インターネットでのご購入 <a href="http://www.kitara-sapporo.or.jp">http://www.kitara-sapporo.or.jp</a>	配送サービス（有料）がございました。
<b>Kjtara チケットセンター</b> （札幌市中央区中島公園1-15 札幌コンサートホール内）	10:00~17:30【休館日を除く】 （18時以降に開演する公演のある日は19:00まで）	電話での取り扱いが可能です。 配送サービス（有料）がございました。	
<b>大丸プレイガイド</b> （札幌市中央区南1西3 大丸藤井セントラル1F）	月~土9:00~19:45（日・祝~19:00） 【無休】	電話予約はお受けできません。	
<b>道新プレイガイド</b> （札幌市中央区大通西3 道新ビル1F）	9:30~18:00【不定休】		
<b>セブンチケット</b> ※全国のセブン-イレブン店頭マルチコピー機からご利用いただけます。	24時間【無休】	インターネットでのご購入 <a href="http://7ticket.jp/">http://7ticket.jp/</a> （スマホ・タブレット・PC） お問い合わせ 0077-787-711 ※予約不可（8:00~23:00）【無休】	セブン-イレブン店内の「マルチコピー機」でお申し込みの場合は、手数料はかかりません。インターネットでお申込みの場合、「マルチコピー機」の操作は不要です。

※ マークのプレイガイドでは、お電話でご予約いただけます。 ※ マークのプレイガイドでは、空席の中から好きな席をお選びいただけます。（混雑時を除く） ※ 学生割引購入には学生証の提示が必要です。



# PMF2016にご支援いただいている企業・団体の皆様

◆助成



平成28年度 文化庁 文化芸術による地域活性化・国際発信推進事業



北海道



一般財団法人 地域創造  
一般財団法人 地域創造



芸術文化振興基金



公益財団法人 ローム ミュージック ファンデーション



伊藤組100年記念基金

三菱UFJ信託芸術文化財団

公益財団法人  
三菱UFJ信託芸術文化財団

NOMURA

公益財団法人 野村財団

◆特別後援

◆特別協賛

公益財団法人  
朝日新聞文化財団

公益財団法人 朝日新聞文化財団

北海道新聞社

北海道新聞社

NIKKEI

日本経済新聞社

NOMURA

野村證券

北洋銀行

北洋銀行



北海道銀行

NIPPON SIGNAL

日本信号

タナカメディカル  
グループ

タナカメディカルグループ



JAPAN AIRLINES

日本航空

Ride on the wind ~風に乗って~  
野口観光グループ

野口観光

加森観光グループ  
ルズツ・ティネ・サホロ

加森観光



アミノアップ化学

創造都市さっぽろ  
WAON

創造都市さっぽろWAON

SAPPORO

サッポロビール



津軽海峡フェリー

◆協賛

TOYOTA

トヨタ自動車



ホクレン農業協同組合連合会



福山倉庫・福山醸造

小林皮膚科クリニック

小林皮膚科クリニック



学校法人 北星学園

ASAHI/NOVEX

旭イノベックス



石屋製菓

札幌商工会議所

札幌商工会議所

UNISYS

日本ユニシス

Panasonic

パナソニック

◆東京公演協賛



北海道ガス



KONICA MINOLTA  
コニカミノルタ ジャパン



アイネス  
未来を考えるIT企業  
アイネス



山崎製パン

◆主催：公益財団法人パシフィック・ミュージック・フェスティバル組織委員会／札幌市 ◆共催：公益財団法人札幌市芸術文化財団(札幌コンサートホール Kitara)

## PMF2016 フレンズ会員募集中!

PMFフレンズは、若手音楽家の成長を応援するとともにコンサートをお楽しみいただくための賛助会員制度です。

チケット先行予約・割引のほか野外コンサートの優先入場、各種提携先でのご優待など会員限定の特典があります。

年会費：3,000円(税込)

募集期間：2016年2月1日から2016年6月30日まで

詳細は公式ウェブサイトをご覧ください。

## PMF2016 オフィシャル・サポート(個人寄付)のお願い

PMFオフィシャル・サポートは、PMFオーケストラ (PMF2016にアカデミー生として参加する若手音楽家で編成) の教育環境を整える目的で募集する個人寄付制度です。

- ポイント①** ご寄付の用途はPMF2016の教育活動です。  
▶1,000円単位の個人寄付
- ポイント②** 税制上の優遇措置があります。  
▶PMFは公益財団法人
- ポイント③** お振込み手数料は無料です。  
▶全国のゆうちょ銀行・郵便局

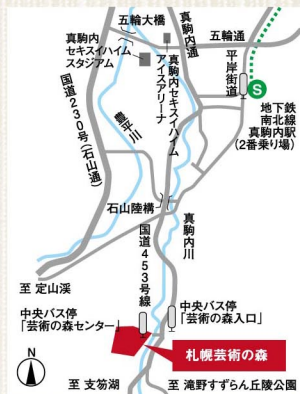


### 札幌コンサートホール Kitara

〒064-0931  
札幌市中央区中島公園1-15  
TEL. 011-520-2000  
www.kitara-sapporo.or.jp/

- アクセス**
- 地下鉄南北線「中島公園駅」から徒歩7分
  - 地下鉄南北線「幌平橋駅」から徒歩7分
  - 市電「中島公園通」から徒歩4分
- ※札幌コンサートホール Kitara には、駐車場はございません。  
公共の交通機関をご利用ください。

※札幌コンサートホールでは未就学のお子様の演奏会への入場はご遠慮いただいております。  
託児サービスをご利用ください。  
お問い合わせ・お申し込み  
札幌シッターサービス  
☎ 011-281-0511



### 札幌芸術の森

〒005-0864  
札幌市南区芸術の森2丁目75  
TEL. 011-592-4123  
www.artpark.or.jp

- アクセス**
- 地下鉄南北線「真駒内(マコナイ)駅」の中央バス2番乗り場【空沼線・海野線】から乗車。「芸術の森入口」下車(所要時間約15分、15分間隔で運行)。  
※2番乗り場発のバスはすべて「芸術の森入口」に停まります。  
※「芸術の森センター」が野外ステージ付近の停留所です。
- バス運賃/大人290円/小人150円  
【駐車場】○駐車料金(1車庫1回につき)  
普通車/500円(回数券6枚限り1,000円)  
大型自動車(マイクロバス以上)/1,200円

北海道中央バス(株)のご協力により、PMFの公演日には、開演前約2時間前から地下鉄真駒内駅から札幌芸術の森センター行きバス(有料)が増便されます。増便されるバスの中には、野外ステージ付近で降車できる場合がありますので、乗車時に最終停留所をご確認ください。

お問い合わせ 公益財団法人パシフィック・ミュージック・フェスティバル組織委員会  
札幌市中央区南2条東1丁目1-14 住友生命札幌中央ビル1階  
最新情報、チケットのお買い求めは公式ウェブサイトをご利用ください。  
For the detailed information on the PMF 2016, please visit PMF website.

TEL. 011-242-2211

FAX. 011-242-1687 Email: webmaster@pmf.jp



www.pmf.or.jp