

Pacific Music Festival

チケット
発売

2022
5.21[±] 10:00-

PMFフレンズ会員先行 5.15[◎] 10:00-

PMFオンラインサービス会員先行 5.18[◎] 10:00-

〈お問い合わせ〉

公益財団法人パシフィック・ミュージック・フェスティバル組織委員会
011-242-2211 [PMF](#)

会場 | 札幌コンサートホール Kitara、札幌芸術の森、苫小牧、江別
函館、奈井江、東京

7.16[±] → 8.2^火



www.pmf.or.jp

パシフィック
ミュージック
フェスティバル
の
二日
二日
二日

PMF2022 メインスポンサー



新型コロナウイルスへの対応について

PMF組織委員会では、新型コロナウイルス感染防止対策を講じコンサートを安心して楽しんでいただけるように準備を進めておりますが、今後の動向によっては、開催内容が変更となることがあります。最新情報はPMF公式ウェブサイト、Facebook、Twitter等でご確認ください。

PMF2022 プレイベント PMF公開マスタークラス I ～ヴァイオリン/クラリネット～

7/13(水) 各講 札幌コンサートホール *Kjtara*
18:30 開演 約1時間 小ホール
指定席 1,000円 U25(指定席):500円

18:30～19:30 ヴァイオリン
19:40～20:40 クラリネット
出演 ライナー・キュッヒル(ヴァイオリン指導)
アレクサンダー・バーダー(クラリネット指導)
札幌大谷大学、北海道教育大学岩見沢校の音楽専攻生
演奏(指導)曲目は調整中です。



PMF2022 プレイベント PMF公開マスタークラス II ～トランペット～

7/14(木) 各講 札幌コンサートホール *Kjtara*
18:30 開演 約1時間 小ホール
指定席 1,000円 U25(指定席):500円

18:30～19:30 トランペット
19:40～20:40 トランペット
出演 タマーシュ・ヴェレンツェイ(トランペット指導)
札幌大谷大学、北海道教育大学岩見沢校の音楽専攻生
演奏(指導)曲目は調整中です。



PMF2022 プレコンサート PMFウィーン演奏会

7/15(金) 演奏時間 札幌コンサートホール *Kjtara*
19:00 開演 約2時間 小ホール
指定席 5,000円 U25(指定席):2,500円

出演 PMFウィーン
演奏曲目は調整中です。



PMFオーケストラ 苦小牧公演

7/17(日) 演奏時間 苦小牧市民会館
18:30 開演 約2時間

チケットは、料金、発売日ともに調整中です。
お問い合わせ:苦小牧市教育委員会生涯学習課
Tel: 0144-32-6752

出演 ケン=デイヴィッド・マズア(指揮)
金川真弓(ヴァイオリン)*
上野通明(チェロ)*
北村朋幹(ピアノ)*
PMFオーケストラ

曲目 パーンスタイン:「キャンディード」序曲
ベートーヴェン:ヴァイオリン、チェロとピアノのための
三重協奏曲 八長調 作品56*
メンデルスゾーン:交響曲 第5番 二長調 作品107「宗教改革」



PMFベルリン演奏会

7/18(月・祝) 演奏時間 札幌コンサートホール *Kjtara*
18:00 開演 約2時間 小ホール

指定席 5,000円 U25(指定席):2,500円

出演 PMFベルリン

演奏曲目は調整中です。



PMFリンクアップ・コンサート

7/19(火) 演奏時間 札幌コンサートホール *Kjtara*
13:45 開演 約75分

無料 ご自由に入場いただけます(指定ブロック内自由席)
※小学生が学校での授業で学んだメロディをオーケストラと共演します。
通常のコンサートとは異なりますので、あらかじめご了承ください。

出演 札幌市立小学校の6年生
ケン=デイヴィッド・マズア(指揮)
九嶋香奈枝(司会/ソプラノ)
穴澤彩佳(ソプラノ)
岡元敦司(バリトン)
PMFオーケストラ

曲目 トーマス・キャパニス:Come to Play
ブラームス(シュメリング編):ハンガリー舞曲 第5番
岡野真一:ふるさと ほか



PMF 32回目のオープニングには ケン=デイヴィッド・マズアがPMF初登場

ドイツのライプツィヒに生まれた若き巨匠がPMFオーケストラとの共演に選んだメインプログラムは、ライプツィヒにJ.S.バッハと並んで大きな音楽的足跡を残したメンデルスゾーンの交響曲第5番「宗教改革」。敬虔なルター派の信者であったメンデルスゾーンが「アウクスブルクの信仰告白」の300周年を記念し作曲した荘厳な作品に取り組む若き音楽家たちの熱演にご期待ください。PMFの定番、パーンスタインの「キャンディード」序曲から幕を開けるオープニング・コンサート、前半には現在もっともフレッシュな国内の実力派ソリストを迎えてベートーヴェンの三重協奏曲を演奏します。



メンデルスゾーン



ライプツィヒ・ゲヴァントハウス(1900年頃)メンデルスゾーンの像が正面に立つ

昨年に引き続き、オープニング・コンサートは札幌コンサートホールKitaraを会場に実施します。なお、同プログラムは苦小牧公演でもお楽しみいただけます。

PMFクラシックLABO♪

～音楽を旅する ドイツ編～

7/18(月・祝) 約1時間半 札幌コンサートホール *Kjtara*
13:00 開演 小ホール

指定席 2,000円 U25(指定席):1,000円

クラシック音楽の魅力を感じ、多角的にお楽しみいただく音楽講座「PMFクラシックLABO♪」。「旅」シリーズ2回目のテーマはドイツです。2台ピアノの演奏とお話でドイツの魅力に迫ります。

出演 飯田有抄(企画監修・ナビゲーター)
piaNA(ピアノデュオ 西本夏生&佐久間あすか)



PMFアンサンブル・セレクション

7/19(火) 演奏時間 札幌コンサートホール *Kjtara*
19:00 開演 約2時間

S席 3,000円 A席 2,000円 U25(各席):半額
ユース・ウイング(Y)席 U25:無料 同伴者:1,000円

出演 ライナー・キュッヒル(ヴァイオリン)
金川真弓(ヴァイオリン)
加藤洋之(ピアノ)
piaNA(ピアノデュオ 西本夏生&佐久間あすか) ほか
演奏曲目は調整中です。

PMFアンサンブル演奏会

7/20(水) 演奏時間 札幌コンサートホール *Kjtara*
14:00 開演 約1時間半 小ホール

指定席 1,000円 U25(指定席):500円
ユース・ウイング(Y)席 U25:無料 同伴者:1,000円

出演 PMFオーケストラ・メンバー
演奏曲目は調整中です。



PMF2022 オープニング・コンサート

7/16(土) 演奏時間 札幌コンサートホール *Kjtara*
15:00 開演 約2時間
S席 6,000円 A席 5,000円 B席 4,000円
U25(各席):半額

出演 ケン=デイヴィッド・マズア(指揮)
金川真弓(ヴァイオリン)*
上野通明(チェロ)*
北村朋幹(ピアノ)*
PMFオーケストラ

曲目 パーンスタイン:「キャンディード」序曲
ベートーヴェン:ヴァイオリン、チェロとピアノのための
三重協奏曲 八長調 作品56*
メンデルスゾーン:交響曲 第5番 二長調 作品107「宗教改革」



PMFアンサンブル江別公演

7/21(木) 演奏時間 江別市民文化ホール
18:30 開演 約1時間半 (えぼあホール)

チケット発売日:5月20日(金) チケット料金 一般 2,000円
お問い合わせ:PMF江別実行委員会
Tel: 090-8275-2404(高田)

出演 PMFオーケストラ・メンバー
演奏曲目は調整中です。



PMFアンサンブル奈井江公演

7/23(土) 演奏時間 奈井江町文化ホール
15:00 開演 約2時間 (コンチエルトホール)

チケット発売・調整中
全席自由 前売大人 2,000円(当日2,500円)
前売高校生以下 700円(当日900円)
お問い合わせ:奈井江町教育委員会 Tel: 0125-65-5311

出演 PMFオーケストラ・メンバー
演奏曲目は調整中です。



PMFアンサンブル演奏会

7/28(木) 演奏時間 札幌コンサートホール Kjitara
19:00 開演 約1時間半 小ホール

指定席 2,000円 U25(指定席):1,000円

出演 PMFセクションリーダーほか
演奏曲目は調整中です。

PMFアメリカ演奏会

7/29(金) 演奏時間 札幌コンサートホール Kjitara
19:00 開演 約2時間 小ホール

指定席 5,000円 U25(指定席):2,500円

出演 PMFアメリカ
演奏曲目は調整中です。



PMFアンサンブル清田区公演

7/21(木) 演奏時間 札幌市清田区民センター
19:00 開演 約1時間半 区民ホール

チケット発売・整理券配布:6月16日(木)
自由席 大人500円 高校生以下無料(要整理券)
お問い合わせ:清田区地域振興課 Tel: 011-889-2024

出演 PMFオーケストラ・メンバー
演奏曲目は調整中です。



PMFアンサンブル演奏会

~第19回 地域ふれあいコンサート~

7/24(日) 演奏時間 札幌市苗穂・本町地区センター
13:30 開演 約1時間 (東区本町2条7丁目)

無料 要整理券:6月1日(水)から配布予定
お問い合わせ:東区伏古本町まちづくりセンター
Tel: 011-784-5534

出演 PMFオーケストラ・メンバー
演奏曲目は調整中です。

PMF時計台コンサート

7/24(日) 演奏時間 札幌時計台 時計台ホール
19:00 開演 約1時間

自由席 1,000円 U25(自由席):500円

出演 PMFオーケストラ・メンバー
演奏曲目は調整中です。



PMFホストシティ・オーケストラ演奏会

7/22(金) 演奏時間 札幌コンサートホール Kjitara
19:00 開演 約2時間

S席 6,000円 A席 5,000円 B席4,000円
U25(各席):半額
ユース・ウィング(Y)席 U25:無料 同伴者:1,000円

出演 ケン=デイヴィッド・マズア(指揮)
札幌交響楽団
ライナー・キュッヒル(ゲストコンサートマスター)
演奏曲目は調整中です。



PMFアンサンブル函館公演

7/25(月) 演奏時間 函館市芸術ホール
18:30 開演 約1時間半 (ハーモニー五稜郭)

チケットは料金・発売日ともに調整中です
お問い合わせ:はこだて音楽鑑賞協会 Tel: 0138-32-1773

出演 ライナー・キュッヒル(ヴァイオリン)
ハイツ・コル(ヴィオラ)
PMFオーケストラ・メンバー

演奏曲目は調整中です。



PMF公開マスタークラス III

~ヴィオラ&室内楽~

7/23(土) 約1時間半 札幌コンサートホール Kjitara
14:00 開演 小ホール

指定席 1,000円 U25(指定席):500円

出演 ハイツ・コル(ヴィオラ指導)
PMFオーケストラ・メンバー
演奏(指導)曲目は調整中です。



PMF公開マスタークラス IV

~フルート/ホルン~

7/27(水) 各講 札幌コンサートホール Kjitara
18:30 開演 約1時間 小ホール

指定席 1,000円 U25(指定席):500円

18:30~19:30 フルード
19:40~20:40 ホルン
出演 デニス・ブリアコフ(フルート指導)
ウリアム・カバレロ(ホルン指導)
札幌大谷大学、北海道教育大学岩見沢校の音楽専攻生
演奏(指導)曲目は調整中です。

ピクニックコンサート

〈レナード・バーンスタイン・メモリアル・コンサート〉

7/30(土) 演奏時間 札幌芸術の森・
13:00 開演 約3時間半 野外ステージ
(レナード・バーンスタイン・メモリアル・ステージ)

<1日通し券> 椅子自由席 3,000円
芝生自由席 2,000円
U25:椅子自由席 1,500円/芝生自由席無料
駐車予約券 500円(なくなり次第販売終了)

※未就学のお子様もご入場いただけます。
※テントを持参、設置される場合は、芝生席内指定ブロックをご使用ください。

13:00~ 第1部

出演 調整中

曲目 調整中

14:30~(予定) 第2部

出演 ラハフ・シャニ(指揮)

小曾根真(ピアノ)*

PMFオーケストラ

曲目 プロコフィエフ:ピアノ協奏曲 第3番 八長調 作品26*

ブラームス:交響曲 第2番 二長調 作品73 ほか

自家用車でご来場される場合は「駐車予約券」が必要です。事前に各プレイガイド(Kitaraチケットセンターを除く)でお買い求めのうえご来場ください。



PMF GALAコンサート

7/31(日) 演奏時間 札幌コンサートホール Kjitara
15:30 開演 約3時間

S席 8,000円 A席 6,000円 B席 4,000円
U25(各席):半額

出演 ラハフ・シャニ(指揮)
小曾根真(ピアノ)*
PMFオーケストラ ほか

曲目 プロコフィエフ:ピアノ協奏曲 第3番 八長調 作品26*
ブラームス:交響曲 第2番 二長調 作品73 ほか



日本イスラエル外交樹立70周年記念

PMFオーケストラ東京公演

8/2(火)
19:00開演

演奏時間
約2時間 | サントリーホール

S席 9,000円 A席 7,000円 B席 5,000円
U25(各席):半額
ご予約/お問い合わせ:チケットスペース Tel: 03-3234-9999

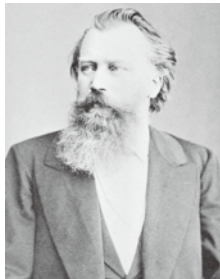
出演 ラハフ・シャニ(指揮)
小曽根真(ピアノ)*
PMFオーケストラ

曲目 プロコフィエフ:ピアノ協奏曲 第3番 八長調 作品26*
ブラームス:交響曲 第2番 二長調 作品73 ほか



PMF2022のラストを飾るオーケストラプログラムは、現在もっとも注目を集める指揮者、ラハフ・シャニを迎え、メインにブラームスの交響曲第2番、小曽根真をソリストにプロコフィエフのピアノ協奏曲第3番を演奏します。

ブラームスの交響曲第2番は、南オーストリアの風光明媚な温泉地で夏の休暇の間に書かれたシンフォニーとして知られるだけにその牧歌的な明るさ、美しい情景を彷彿とさせる音楽は聴き手の心を癒してくれます。豊かな才能が響き合うPMFオーケストラと俊英が奏でるシンフォニーにご期待ください。一方、20世紀を代表するピアノ協奏曲といっても過言ではないプロコフィエフのピアノ協奏曲第3番は、疾走感あふれる第一楽章、イマジネーションの世界へいざなう第二楽章、躍動と抒情が織りなす美しい第三楽章は怒涛のクライマックスへ。小曽根がクラシックに取り組みきっかけになった特別な1曲、インスピレーションと即興性に満ちたスリリングな小曽根ワールドを体感してください!



ブラームス



ブラームスが滞在した南オーストリアのケルンテン地方、ヴェルター湖畔



プロコフィエフ (1918年頃)

PMF2022 デジタルコンテンツ(予告)

PMF2022のオーケストラ公演を中心としたダイジェスト映像を有料配信します。
販売・公開は9月頃を予定。詳しくは7月以降、PMF公式ウェブサイトをチェック!

☆PMF公式YouTubeチャンネルでは、過去のオンライン・マスタークラスなどを無料配信中です。



YouTubeチャンネル

無料のユース・ウイング席で
クラシック音楽を体験しよう!

クラシック音楽を未来につなげるため
U25対象の「ユース世代」向けに
ステージを一望できる
「ユース・ウイング(Y)席」を設け
無料でクラシック音楽の生演奏を
体験していただく制度です

▼対象公演

PMFアンサンブル・セレクション【7月19日(火)】
PMFホストシティ・オーケストラ演奏会【7月22日(金)】

▼対象者

・U25の方:1997(平成9)年以降にお生まれの方(未就学児除く)
・同伴者:1,000円(人数制限なし。未就学児でなければ年齢は問いません)

▼お申込

PMF組織委員会(インターネット/お電話)で受付
※残席がある場合、公演会場での当日申込も受け付けます。

▼チケットのお渡し

公演当日、会場入口の専用窓口で、生年を確認できる身分証明書などのご提示と引き換えにチケットをお渡します。同伴される方は、入場料を現金でお支払いください。

▼座席返納について

事前に申し込んだものの都合によりご来場できなくなった方は、座席返納を公演前日までにお申し出ください(インターネット/お電話)。一人でも多くの希望者にご入場いただけるよう、皆様のご理解とご協力をお願いいたします。

PMF2022 フレイガイド情報(札幌公演)

PMF組織委員会



インターネット「PMFオンラインサービス」(24時間)
011-242-2211(平日10:00~17:00)
※事務局窓口での販売は行っておりません。
あらかじめご了承ください。

Kitara チケットセンター

011-520-1234(10:00~18:00 休館日除く)



チケットぴあ

(セブン-イレブン)



ローソンチケット

(全国のローソン・ミニストップ)



道新フレイガイド

札幌市民交流プラザチケットセンター

0570-00-3871(10:00~17:00 日曜定休)



パシフィック・ミュージック・フェスティバル2022
音楽祭の継続に向けたクラウドファンディング
(5月中旬に募集開始予定です)

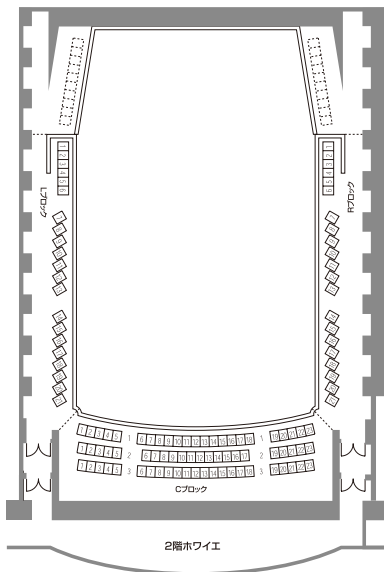
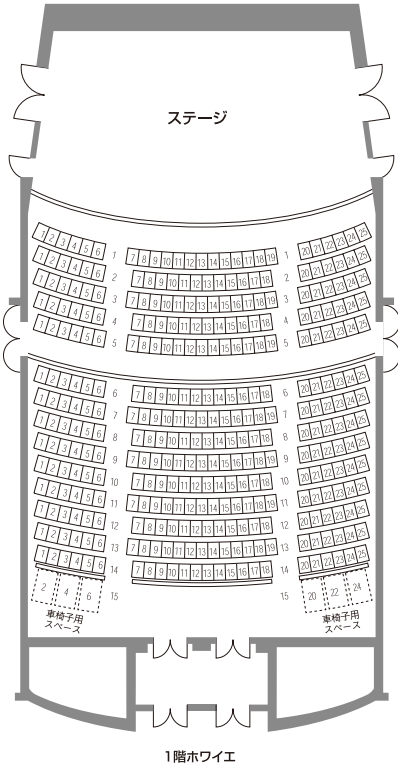
2019年の創設30回記念、そしてコロナ禍を経て、PMF継続開催にご支援をいただくため、今年もクラウドファンディングを実施します!ご支援いただく返礼として、PMFオーケストラ指揮体験や普段は公開することのないPMFの舞台裏をご覧ください!ハーフ・サークル見学及びバックステージツアー、PMFオーケストラ東京公演後のレセプションへのご招待ほか、PMFとスポーツチームや観光施設とのタイアップなど、多彩なメニューをご用意しています。
多くの皆様からのご支援をお待ちしております。



特設ページ(5月上旬公開予定です)

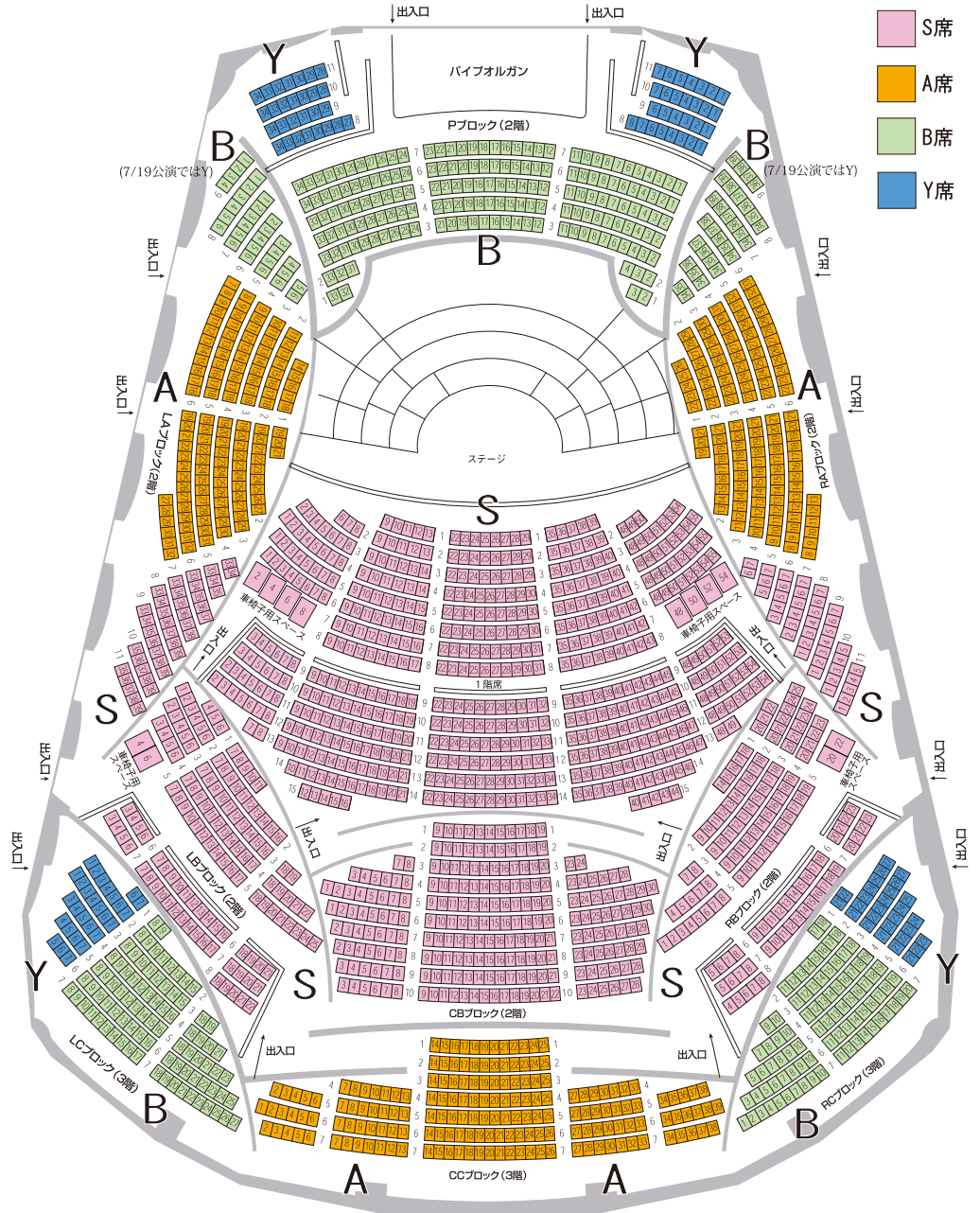


札幌コンサートホール *Kjtara* (小ホール)



札幌コンサートホール *Kjtara* (大ホール)

※コース・ウイング(Y)席は、対象公演以外ではB席となります。
 ※PMF2022 オープニング・コンサート【7/16(土)】では1階席は来賓席のため販売しません。
 ※PMFアンサンブル・セレクション【7/19(火)】では、Pブロックと3階席は使用しません。また、LA・RAブロックのB席はY席となります。



- S席
- A席
- B席
- Y席

※この座席図は、各席がどの料金区分に属するかを示したものです。販売するお座席は各プレイガイドで異なり、また、色の着いた席のすべてが販売対象ではありませんので、あらかじめご了承ください。



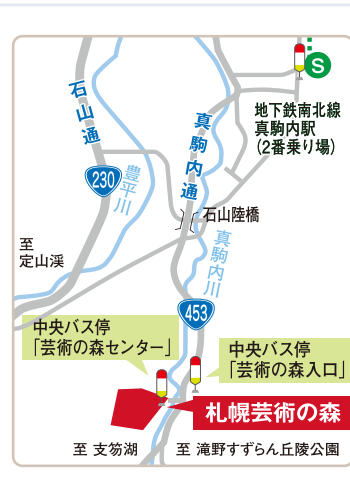
札幌コンサートホール *Kjtara*

札幌市中央区中島公園1-15
TEL. 011-520-2000

- アクセス
- 地下鉄南北線「中島公園」駅から徒歩7分
 - 地下鉄南北線「幌平橋」駅から徒歩7分
 - 市電「中島公園通」停留所から徒歩4分
- ※札幌コンサートホール *Kjtara* には駐車場がございません。公共の交通機関をご利用ください。
 ※札幌コンサートホールでは一部の公演を除き、未就学のお子さまの演奏会への入場はご遠慮いただいております。(7/19リンクアップ・コンサートは入場可)

託児サービス(有料・事前予約制)
 お問い合わせ・お申し込み(平日9:00~18:00)
札幌シッターサービス Tel.011-281-0511

| 対象公演 | 日程 |
|---------------------------|------|
| 7/15 PMFウィーン演奏会 | 7/15 |
| 7/16 PMF2022オープニング・コンサート | 7/16 |
| 7/18 PMF ベルリン演奏会 | 7/18 |
| 7/19 PMFアンサンブル・セレクション | 7/19 |
| 7/22 PMF ホストシティ・オーケストラ演奏会 | 7/22 |
| 7/29 PMF アメリカ演奏会 | 7/29 |
| 7/31 PMF GALA コンサート | 7/31 |



札幌芸術の森

札幌市南区芸術の森2丁目75
TEL. 011-592-5111

- アクセス
- 地下鉄南北線「真駒内(マコマイ)」駅の中央バス2番乗り場【空沼線・滝野線】に乗り。
 - 「芸術の森入口」または「芸術の森センター」下車(所要時間約15分、約15分間隔で運行)
 - バス運賃大人300円/小人150円
 - ※2番乗り場発のバスはすべて「芸術の森入口」に停車します。ここから野外ステージ入口ゲートまでは徒歩で約15分です。
 - ※駐車場の混雑緩和のため、ご来園の際は公共交通機関をご利用いただきますようお願いいたします。
 - ※自家用車で来場される場合は、令和4年から別途「駐車予約券」の事前購入が必要となります。各プレイガイド(kitaraチケットセンターを除く)でご購入いただけます。

PMFとは

パシフィック・ミュージック・フェスティバル (PMF) は音楽と人と平和を愛した20世紀の巨匠レナード・バーンスタインの精神を受け継ぎ、夏の札幌で世界の若手音楽家を育成する国際教育音楽祭です。

1990年の創設から32回目の開催となります。

指揮者、作曲家、そして教育者として生涯にわたって大きな影響を与え続けたバーンスタインのPMF創設の理念を未来につなぎ、これまでに77カ国・地域からのべ3,600人の音楽家を輩出。その多くは世界各国でソリスト、オーケストラ・メンバー、指導者として活躍しています。



PMF2022参加アーティスト

首席指揮者

ラハフ・シャニ

テルアビブ出身。ピアニスト、指揮者として頭角を現し、2016年、ロッテルダム・フィルの首席指揮者に就任。20年には、それまで半世紀にわたってスーピン・メータがつとめたイスラエル・フィル音楽監督の任を引き継ぐ。昨年末、ベルリン・フィルのシルベスター・コンラートでは急病のキリル・ペトレンコに代わり開演2時間前に急遽代役を引き受け登場し、聴衆を熱狂させた。今話題の指揮者がPMFのステージに初登場。

<出演プログラム>

- ◇ピクニックコンサート
7/30 (土) 札幌芸術の森・野外ステージ
- ◇PMF GALAコンサート
7/31 (日) 札幌コンサートホールKŷitara
- ◇PMFオーケストラ東京公演
8/2 (火) サントリーホール



©Marco Borggreve

客演指揮者

ケン=デイヴィッド・マズア

ライブツィヒ出身。ミルウォーキー交響楽団の音楽監督、シカゴ・シビック・オーケストラの首席奏者をつとめる傍ら欧米を中心に各国の楽団、音楽祭に客演を重ねている。若手音楽家との共演も活動の重要な位置を占めており、次代を担う音楽家の育成に力を注いでいる。PMF初登場。

<出演プログラム>

- ◇PMF2022 オープニング・コンサート
7/16 (土) 札幌コンサートホールKŷitara
- ◇PMFオーケストラ苫小牧公演
7/17 (日) 苫小牧市民会館
- ◇PMFリンクアップ・コンサート
7/19 (火) 札幌コンサートホールKŷitara
- ◇PMFホストシティ・オーケストラ演奏会
7/22 (金) 札幌コンサートホールKŷitara



©Adam DeTour

ピアノ

小曽根真

ジャズ、クラシック、ロックなどのジャンルを超えて自由な演奏活動を展開し、映画音楽など作曲にも意欲的に取り組む稀有なピアニスト。2020年、コロナ禍の53日に渡る自宅からのライブ配信活動、21年、選歴を迎え展開しているプロジェクト「OZONE 60」が注目を集める中、PMFに再登場。PMFでは08年、バーンスタインの「不安の時代」をPMFオーケストラ、札幌交響楽団メンバーによる特別編成のオーケストラと共演した。

<出演プログラム>

- ◇ピクニックコンサート
7/30 (土) 札幌芸術の森・野外ステージ
- ◇PMF GALAコンサート
7/31 (日) 札幌コンサートホールKŷitara
- ◇PMFオーケストラ東京公演
8/2 (火) サントリーホール



©Kazuyoshi Shimomura (AGENCE HIRATA)

PMFの魅力

PMFの魅力は開催期間中さまざまな会場で行われる多彩なコンサート。

華やかなコンサートホールで行う本格的なオーケストラや室内楽のコンサートはもとより、夏の札幌らしいさわやかな野外で楽しむピクニックコンサート、市内各所で行うアウトリーチコンサートでは音楽をぐっと身近にお楽しみいただくことができます。

7月の札幌を音楽で彩るPMF、多くのご来場をお待ちしております。



オーケストラ

PMFオーケストラ

オーディションを経て選抜された52人の若手音楽家に国内オーケストラで活躍する修了生等が加わるひと夏限りのオーケストラ。国籍、文化的な背景や言葉を超えて奏でる豊かなハーモニーはPMFオーケストラ最大の魅力。2019年以来、3年ぶりの編成となる。



札幌交響楽団

<PMFホストシティ・オーケストラ>

開催地札幌を拠点とするオーケストラ。今年ホストシティ・オーケストラ演奏会は、ケン=デイヴィッド・マズアが指揮、前ウィーン・フィル・コンサートマスターのライナー・キュッヒルがコンサートマスターをつとめるPMFアーティストとのコラボレーション。

<出演プログラム>

- ◇PMFホストシティ・オーケストラ演奏会
7/22 (金) 札幌コンサートホールKŷitara



©Y. Fujii

ソリスト

ケン=デイヴィッド・マズア指揮によるオープニング・コンサート、PMFオーケストラ苫小牧公演に登場し、ペーターヴェンの三重協奏曲を演奏する今注目の日本人若手ソリストたち。

チャイコフスキーやロン・ティボー・クレスパンに入賞したヴァイオリニストの金川真弓、昨年ジュネーブ国際音楽コンクールで優勝し話題となったチェリストの上野通明、シドニー、リーズ、ペーターヴェンコンペティション(ボン)など国際コンクールに入賞したピアニストの北村朋幹、いずれも実力派の3人がPMFオーケストラと共演するフレッシュなコンサート、ご期待ください!



金川真弓 (ヴァイオリン)

©Kaupo Kikkas



北村朋幹 (ピアノ)

©TAKA MAYUMI



上野通明 (チェロ)

<おもな出演プログラム>

- ◇PMF2022 オープニング・コンサート
7/16 (土) 札幌コンサートホールKŷitara
- ◇PMFオーケストラ苫小牧公演
7/17 (日) 苫小牧市民会館

<PMFヨーロッパ>

PMFウィーン



ライナー・キュッヒル
(ヴァイオリン)
前ウィーン・フィルハーモニー
管弦楽団コンサートマスター



ダニエル・フロシャウアー
(ヴァイオリン)
ウィーン・フィルハーモニー
管弦楽団



ハインツ・コル
(ヴィオラ)
前ウィーン・フィルハーモニー
管弦楽団首席奏者



シュテファン・ガルトマイヤー
(チェロ)
ウィーン・フィルハーモニー
管弦楽団



ミハエル・プラーデラー
(コントラバス)
ウィーン・フィルハーモニー
管弦楽団

PMFベルリン



アンドレアス・ブラウ
(フルート)
前ベルリン・フィルハーモニー
管弦楽団首席奏者



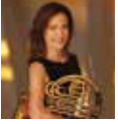
ジョナサン・ケリー
(オーボエ)
ベルリン・フィルハーモニー
管弦楽団



アレクサンダー・バーダー
(クラリネット)
ベルリン・フィルハーモニー
管弦楽団



シュテファン・シュヴァイゲルト
(ファゴット)
ベルリン・フィルハーモニー
管弦楽団



サラ・ウィリス
(ホルン)
ベルリン・フィルハーモニー
管弦楽団



タマーシュ・ヴェレンツェイ
(トランペット)
ベルリン・フィルハーモニー
管弦楽団



オラフ・オット*
(トロンボーン)
ベルリン・フィルハーモニー
管弦楽団



フランツ・シンドルベック
(パーカッション)
ベルリン・フィルハーモニー
管弦楽団

<PMFアメリカ>



ヌリット・バー・ジョセフ*
(ヴァイオリン)
ワシントン・ナショナル
交響楽団



スティーヴン・ローズ
(ヴァイオリン)
クリーヴランド管弦楽団



ダニエル・フォスター
(ヴィオラ)
ワシントン・ナショナル
交響楽団



ハイ・イエ・ニ*
(チェロ)
フィラデルフィア管弦楽団



アレクサンダー・ハンナ
(コントラバス)
シカゴ交響楽団



デニス・プリアコフ
(フルート)
ロサンゼルス・
フィルハーモニック



シンシア・コリード・
ディアルメイダ*
(オーボエ)
ピッツバーグ交響楽団



アントン・リスト
(クラリネット)
メトロポリタン歌劇場
管弦楽団
©Matt Dine



ダニエル・マツカフ
(ファゴット)
フィラデルフィア管弦楽団



ウィリアム・カバレロ
(ホルン)
ピッツバーグ交響楽団



マーク J. イノウエ
(トランペット)
サンフランシスコ交響楽団



ティモシー・ヒギンズ*
(トロンボーン)
サンフランシスコ交響楽団



ジョセフ・ペレイラ
(ティンパニ)
ロサンゼルス・
フィルハーモニック

*PMF初参加

*情報は2022年4月現在のものです。今後の状況により変更となる可能性があります。

その他の参加アーティスト

ピアノデュオ piaNA (ピアノ) 西本夏生&佐久間あすか
PMFピアニスト 佐久間晃子

(PMFセクションリーダー)
PMF2022では、国内で活躍する PMF修了生等による16名(予定)のセクションリーダーが教授陣とアカデミーをつなぐ役割を担う。
プロの音楽家として活躍しているセクションリーダーとの連携により、アカデミー教育の更なる充実を図る。

PMF2022 オープンリハーサル

PMFの演奏会リハーサルを下記の方を対象に無料で公開します。
演奏会本番に向けた音楽作りの雰囲気を是非ご覧ください。

| ご入場いただける方 | 当日の受付方法 |
|---|--|
| U25 (1997 (平成9) 年以降に お生まれの方で小学生以上) | 年齢を確認できるもののご提示と 氏名・連絡先のご記入 ※小学生は中学生以上の同伴が必要です。 |
| リハーサルを行うプログラムの演奏会 チケットをお持ちの方 | チケットのご提示と氏名・連絡先 のご記入 |
| PMFフレンズ会員 | 会員証のご提示と氏名・連絡先のご記入 |
| 音楽に関わる活動をされている方 (音楽教育関係者、音楽教室等に通っている方など) | 身分証などのご提示と氏名・連絡先 のご記入 |

※左記対象以外の方はリハーサルにはご入場いただけません。
また、未就学児のご入場はご遠慮いただいております。あらかじめご了承ください。
★当日会場では先着順に受付、定員(各日200人)になり次第、締め切らせていただきます。
※事前申込制ではありません。

★公開するリハーサルの時間等、詳細はPMF公式ウェブサイト
でご確認ください。

会場：札幌コンサートホール Kitara
日程：7月14日(木) / 15日(金) PMFオーケストラ(プログラムA) リハーサル
7月22日(金) ホストシティ・オーケストラ演奏会 ゲネプロ
7月28日(木) / 29日(金) PMFオーケストラ(プログラムB) リハーサル

PMFフレンズ(賛助会員)

若手音楽家の成長を応援しながら、コンサートなどをお楽しみいただく賛助会員制度です。
チケット先行割引販売(オール15%OFF)ほか会員
限定の特典をご用意。ご入会お待ちしております!



PMFオフィシャル・サポート(個人寄付)

オーディションを突破し、PMF2022で学ぶアカデ
ミー生の音楽教育と演奏活動をご支援いただく個人
寄付制度。ご寄付は1口1,000円単位でお受けしま
す。税額控除(寄付金特別控除)の対象となります。



新型コロナウイルス感染症対策と、
お客様へのお願い



指手消毒



検温



マスク着用



距離の確保



大声での会話
声援の禁止



詳しくは
こちらを
ご覧ください

◆メインスポンサー



◆特別後援



◆特別協賛



◆協賛



◆東京公演協賛

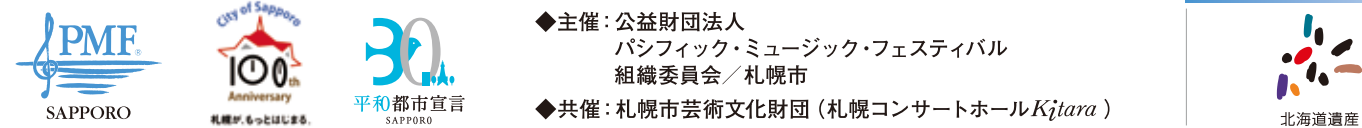


北盛電設／石屋製菓／サッポロビール／鈴与グループ／北海道キリンビバレッジ／BIPROGY／札幌駅前通まちづくり会社
 エア・ウォーター北海道／学校法人 北海道科学大学／ビルドプロテック／地下水コンサル／月寒のぶおか内科消化器内科
 リコージャパン／JR北海道／つばめ自動車

◆助成



◆認証事業



◆主催：公益財団法人
 パシフィック・ミュージック・フェスティバル
 組織委員会／札幌市
 ◆共催：札幌市芸術文化財団（札幌コンサートホールKitara）

お問い合わせ

公益財団法人パシフィック・ミュージック・フェスティバル組織委員会
 札幌市中央区南2条東1丁目1-14 住友生命札幌中央ビル1階

TEL.011-242-2211
 E-mail: webmaster@pmf.jp

PMF 検索
<https://www.pmf.or.jp>